

Datenblatt

Öldüsen der Typen HR und SR

Anwendungsbereich

Die Öldüsen der Typen HR und SR wurden für Hochdruck-Ölbrenner für den häuslichen Gebrauch entwickelt, bei denen rund geformte Düsenköpfe erforderlich sind. Sie sind mit 3 unterschiedlichen Sprühwinkeln und in 3 verschiedenen Größen von 0,3 bis 1,00 USgal/h erhältlich. HR- und SR-Düsen sind mit gesinterten Bronzefiltern ausgestattet und zeigen dieselben Leistungswerte auf wie OD-Düsen mit vergleichbarer Größe.

Eigenschaften

- Leichtes und schweres Heizöl
- EN-Düsen von 1,46 bis 3,72 kg/h
- Standarddüsen 0,30 und 0,35 USgal/h
- 100 % Kapazitäts- und Leistungsprüfung gemäß EN

Kenzeichnung

Die EN-Düsen 1,46 bis 3,72 werden mit den folgenden Informationen gekennzeichnet. Die anderen Düsen sind ohne EN-Kennzeichnung.



Auf die Fläche gestanzt:

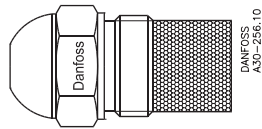
2,37	Kapazität (kg/h) gemäß EN-Spezifikation
EN 80° II	Sprühwinkel und Winkelindex (gemäß EN 293/EN 299)
EN-Spezifikationspunkt	1000 kPa (10 Bar), 3,4 cSt., 840 kg/m ³ Kapazitätstoleranz: ± 4%
	Seriennummer zur internen Verwendung
0,60	Kapazität (USgal/h)
60° SR	Sprühwinkel und -muster (HR = Hohl, SR = Voll)
Sollwert-Spezifikationspunkt	700 kPa (7 Bar), 3,4 cSt., 820 kg/m ³

Technische Daten

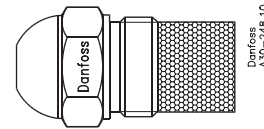
Kapazität USgal/h	Sprühwinkel/-Muster				Angegebene Kapazität kg/h
	45°	60°	80°		
0,30			SR*		1,15
0,35			HR*	SR*	1,35
0,40	SR	SR	HR	SR	1,46
0,45	SR	HR SR	HR	SR	1,66
0,50	SR	HR SR	HR	SR	1,87
0,55	SR	HR SR	HR	SR	2,11
0,60	SR	HR SR	SR		2,37
0,65	SR	HR SR	SR		2,67
0,75	SR	HR SR	HR	SR	2,94
0,85	SR	SR			3,31
1,00	SR	SR	HR		3,72

* keine EN-Düsen

Filter



Kapazität 0,30 bis 0,35 USgal/h:
30 µm gesinterte Bronze

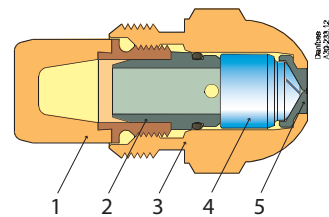


Kapazität 0,40 bis 1,00 USgal/h:
45 µm gesinterte Bronze

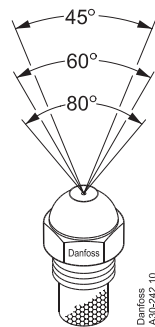
Empfohlenes Anzugsmoment: 15 bis 20 Nm (1,5 bis 2,0 kpm).
Max. Anzugsmoment: 25 Nm (2,5 kpm).

Design

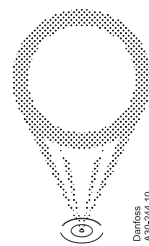
1. Filter
2. O-Ring-Halter
3. Düsengehäuse
4. Düsenkegel
5. Öffnungsscheibe



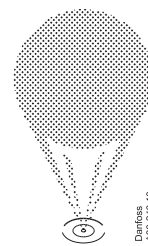
Sprühwinkel



Sprühmuster

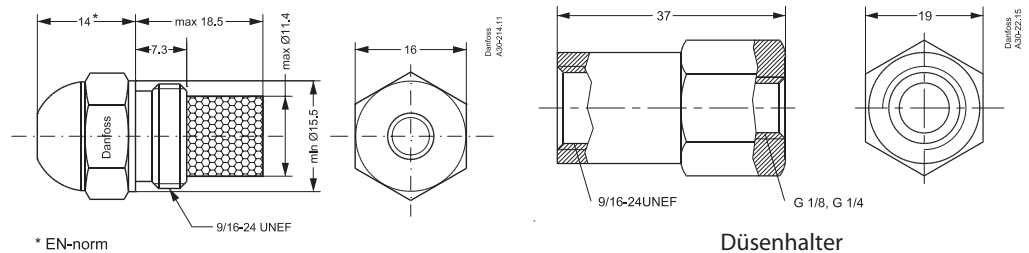


HR (Hohl)



SR (Voll)

Abmessungen



* EN-norm

Düsenhalter