
Adapter BHA 11/12

ACHTUNG!

Elektrischer Anschluss in existierendem Unterteil:

- Temperaturbegrenzer "TB" und Kesselthermostat "TR" müssen an der Klemme 6 (Phase) angeschlossen sein (siehe Diagramm).
- Klemme 7 und 9 sind kurzzuschließen (siehe Diagramm).

Serie BHO 70

Der Flammenfühler muss an die Klemmen 11 (blau) und 12 (schwarz) des BHA-Adapters angeschlossen werden.

Adaptateur BHA 11/12

ATTENTION!

Branchements à contrôler sur l'embase existante:

- Le thermostat limite "TB" et aquastat de chaudière "TR" doivent être raccordés à la phase sur la borne 6 (voir schéma de branchement).
- Les bornes 7 et 9 doivent être shuntées (voir schéma).

Série BHO 70

Le capteur de flamme doit être raccordé à la borne 11 (bleue) et 12 (noire) de l'adaptateur BHA.

Adapter BHA 11/12

ADVARSEL!

Elektrisk tilslutning i eksisterende underpart:

- Overkogssikring »TB« og kedelthermostat »TR« skal være tilsluttet fase på klemme 6 (se diagram).
- Klemme 7 og 9 kortsluttes (se diagram).

BHO 70 serie

Flammeføleren skal tilsluttes i BHA adapterens klemme 11 (blå) og 12 (sort)

Adapter BHA 11/12

WARNING!

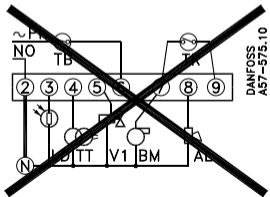
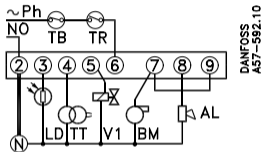
Electric connections in old series base part:

- Limit thermostat "TB" and boiler thermostat "TR" must be connected to phase at terminal 6 (see diagram)
- Terminal 7 and 9 should be linked (see diagram).

BHO 70 series

The flame sensor must be connected to terminals 11 (blue) and 12 (black) of the BHA adapter.

Uden forvarmer
Without preheater
Ohne Ölvorwärmer
Sans réchauffeur



Med forvarmer
With preheater
Mit Ölvorwärmer
Avec réchauffeur

